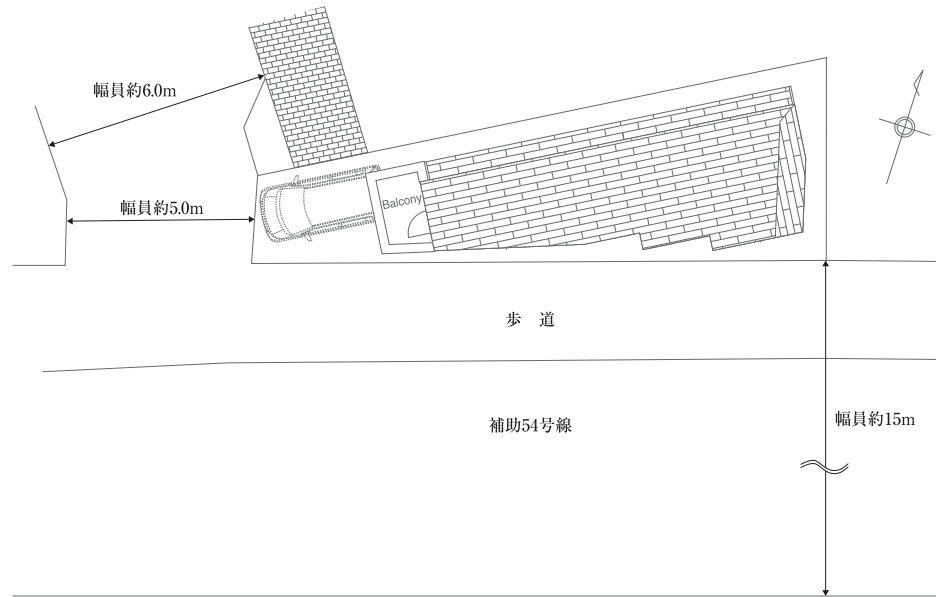


FLOOR LAYOUT



LANDSCAPE

販売価格 **6,480** 万円(税込)

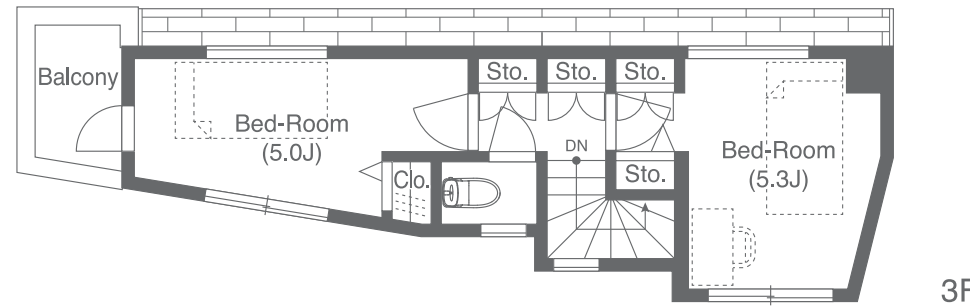
- ◎土地面積 / 59.08㎡(17.87坪)
- ◎建物面積 / 84.44㎡(25.54坪)
- 1階面積 / 28.87㎡ ○2階面積 / 30.75㎡ ○3階面積 / 24.82㎡

- 南側開口部を豊富に設けた陽光浴びるリビングダイニング。
- 家族のプライバシーを守る独立タイプの居室。
- 随所に収納スペースを確保した機能性豊かな住まい。

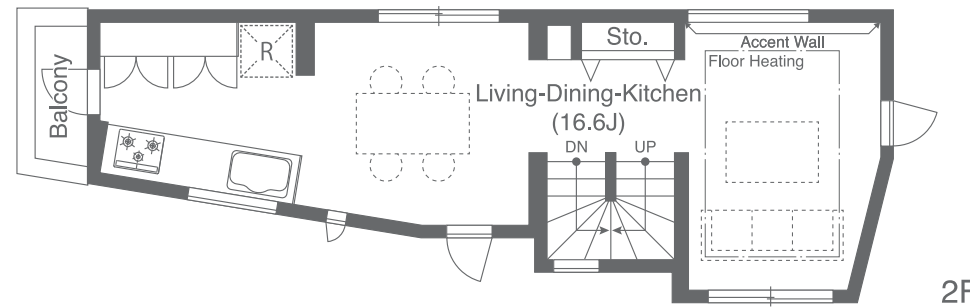


Living-Dining-Kitchen

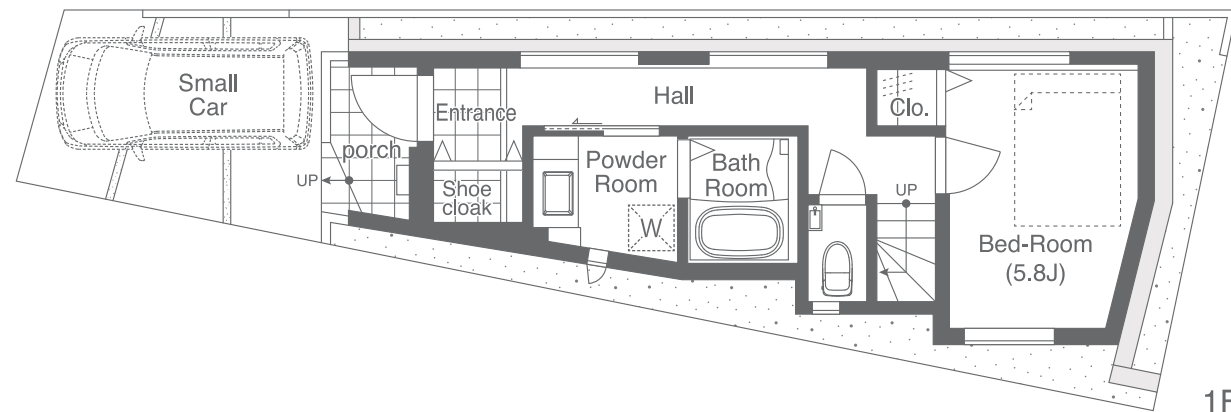
Entrance



3F



2F



1F

上祖師谷の家

新築分譲住宅
限定1棟

■ 基本仕様

- ◎自社施工による一貫体制
- ◎地盤保証20年
- ◎断熱性能等級4相当
- ◎一次エネルギー消費量等級4相当
- ◎耐震等級2相当
- ◎木造建物制震装置「ダイナコンティ」設置
地震の揺れを吸収し耐震を長期的に守ります。
- ◎防犯対策に効果的な「人検知カメラ」一体型ポーチライト」採用
- ◎玄関ドア
便利&安心の電気錠システム「Fami Lock」
スマートフォンやカードキーを使用して玄関ドアを施錠解錠
- ◎抗ウイルス加工突き板フローリング
- ◎天井まである室内ドア(開放的な住空間を演出する「FULL HEIGHT DOOR」を採用)
- ◎オリジナルシステムキッチン
(人造大理石ワークトップ、浄水器、食器洗浄乾燥機、家電収納付ユニット)
- ◎オリジナル洗面化粧台(人造大理石カウンター、シングル混合水栓、ミラー収納)
- ◎Accent Wall
(デザインと機能性を追求した調湿壁「ECO CARAT+」を採用)
- ◎SYSTEM BATHROOM 1316サイズ
【換気暖房乾燥機】
- ◎TES床暖房(リビング)
- ◎INAXシャワートイレ
- ◎サッシは断熱性能を追求した高性能窓を採用
- ◎カラーモニター付インターホン
- ◎LED照明器具
- ◎「点検のプロ」による住まいの定期点検サービス(1年、5年、10年)
- 他、諸設備

■ 物件概要

- 所在地 / 東京都世田谷区上祖師谷2丁目2番9号(旧住所)
- 交通 / 京王線「千歳烏山」駅徒歩16分
小田急バス「榎」バス停徒歩1分
行先(成城学園前駅、千歳烏山駅、千歳船橋駅)
- 販売棟数 / 1棟
- 土地面積 / 59.08㎡(17.87坪)
- 他私道持分 / 無し
- 建物面積 / 84.44㎡(25.54坪)
- 構造 / 木造3階建
- 完成時期 / 令和7年2月
- 引渡し / 令和7年2月
- 建築確認番号 / 第BNV確済24-519号
- 土地権利 / 所有権
- 用途地域 / 第1種中高層住居専用地域
- その他法令 / 25m第2種高度地区、準防火地域、
世田谷西部地域上祖師谷・給田地区地区計画、
世田谷西部地域上祖師谷・給田地区地区街づくり計画、
土地区画整理事業を施行すべき区域(世田谷北部)
- 建ぺい率 / 70%※準耐火構造
- 容積率 / 200%
- 道路 / 南側約15m公道、西側約5m公道
- 設備 / 東京電力・都市ガス・公営水道・本下水
- 現況 / 建築中
- 備考 / 司法書士及び火災保険は売主指定とさせていただきます。
住宅省エネルギー性能証明書が必要な場合、別途33,000円(税込)
の負担となります。〔住宅ローン減税〕

※図面と現況が相違する場合は現況を優先とさせていただきます。